

BC-360/361 ジットリサイクルインクご使用方法

【重要】この説明書は、使用中で必ず使います。絶対に捨てないで!



読まないと使えません
捨てないで!

動画で操作方法を
わかりやすくご案内中

携帯でQRコードを
読み取って
ぜひご覧ください!



インク残量表示非対応のためインク残量は表示されません。インク切れは印刷物のカスレでご判断ください。

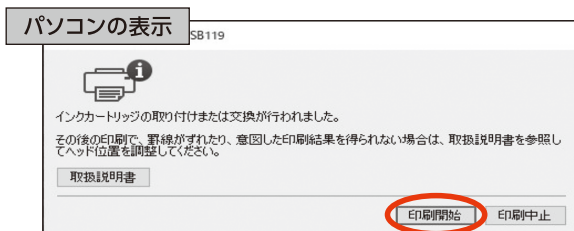
プリンターに表示されるメッセージが2パターンございます。
プリンター画面をご確認の上、使い方【1】もしくは、裏面【2】の操作どちらかを行ってください。

TS5330/TS5430 の使い方【1】

下記の使用履歴のあるキヤノン純正インクカートリッジが検出されました
BC-360(Black)

OK

- ①インクを交換してください。
- ②プリンターのモニターに左図のメッセージが表示されます。
OKボタン **OK** を押してご使用ください。
- ③パソコンからの印刷時に下記メッセージが表示される場合があります。
「**印刷開始**」をクリックして印刷を行ってください。

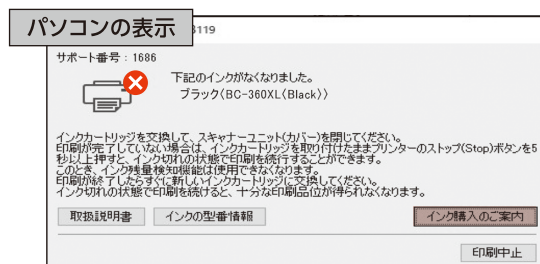


インク残量表示非対応のため、パソコン等に表示される「**推定インクレベル**」は実際のインク残量とは関係ありません。下記のメッセージが表示されるまでそのままご使用ください。

こちらより下の操作は**ご使用中での操作**です。
インク交換直後の操作では**ございません**ので**ご注意ください**。
下記操作完了まで本説明書は**処分せず保管**をお願いいたします。

COLOR BLACK
[サポート番号1686]
インクがなくなっている
可能性があります
インクカートリッジ

- ①印刷中にプリンターが停止しモニターに「**サポート番号1686 インクがなくなっている可能性があります**」のメッセージが表示されます。



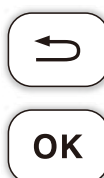
パソコンからの印刷時は、
パソコンの画面にも
「**インクがなくなりました**」と
表示されます。

- ② **これらの表示が出たら**
ストップボタン  **を10秒程度長押ししてください。**

- ③メッセージが消え印刷が再開されます。



こちらの操作完了後も**インク残量は表示されません**。
インク切れは印刷物のカスレでご判断ください。



ストップ

スタート

TS5330/TS5430 の使い方 [2]

サポートの番号1730

BC-360XL(Black)
上記のインクカートリッジ
はキャノン純正インクが
使い切られたインク
カートリッジ

次へ

① インクを交換してください。

② プリンターのモニターに「サポート番号1730」のメッセージが
表示されます。

OKボタン を押してください。

サポートの番号1730

未使用のキャノン純正
インクカートリッジとし
て購入されましたか？

はい

いいえ

③ プリンターのモニターに左図のメッセージが表示されます。

「はい」を選択し、OKボタン を押してください。

サポートの番号1730

BC-360XL(Black)
警告：上記のインク
カートリッジは模倣品
の可能性があります

OK

④ プリンターのモニターに左図のメッセージが表示されます。

OKボタン を押してください。

サポートの番号1730

BC-360XL(Black)
を押すと、いった
んエラーを解除し印
刷以外の動作を

OK

⑤ プリンターのモニターに左図のメッセージが表示されます。

OKボタン を押してください。

⑥ **ストップボタン を10秒程度長押しします。**



サポートの番号1730

BC-360XL(Black)
インク残量検知機能を
無効にする場合は
を5秒以上押してから
離してください

⑦ ホーム画面に戻ったら操作完了です。

ブラックとカラーを同時に交換した場合は
上記操作を2回行ってください。



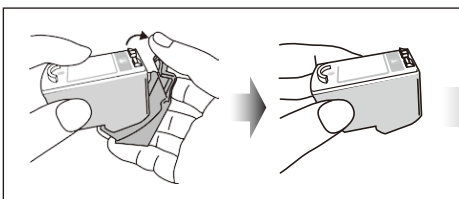
こちらの操作完了後もインク残量は表示されません。
インク切れは印刷物のカスレでご判断ください。

1

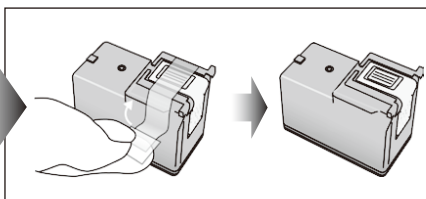
A4
モノクロコピー
メニュー

インクの取り付け方法

① キャップを取り外します。



② テープをはがします。



ヘッド部分

ヘッド部分に触れると
故障の原因になります。



さわらない



落とさない



ぶつけない

困ったらジットお客様相談室へ

0120-41-1630

受付時間 9:00~17:00
(弊社指定の定休日を除く)

Q&Aはこちら

