

BC-345/346 ジットリサイクルインク ご使用方法



読まないと 使えません

**【重要】純正品とご使用方法が違います。
必ずインク交換前に説明書をお読みください。**

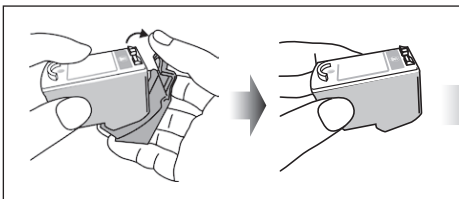
動画で操作方法を
わかりやすくご案内中

携帯でQRコードを
読み取って
ぜひご覧ください!

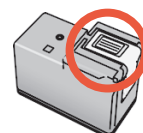
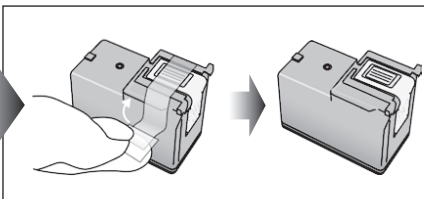


インクの取り付け方法

①キャップを取り外します。



②テープをはがします。



ヘッド部分

ヘッド部分に触れると
故障の原因になります。



さわらない

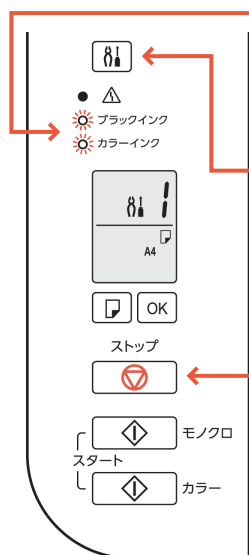


落とさない



ぶつけない

TS3130/TS3130S/TS3330 の使い方



①インクを交換してください。

②交換した色のインクランプが点滅します。

③A4サイズの普通紙をセットし、OKボタンを押します。

④セットアップボタン  を押してモニターに「1」を表示させます。

⑤モノクロボタンを押します。

⑥モニターに E→1→3 または E→1→6 と表示されます。

⑦ **ストップボタン  を10秒程度長押しします。**



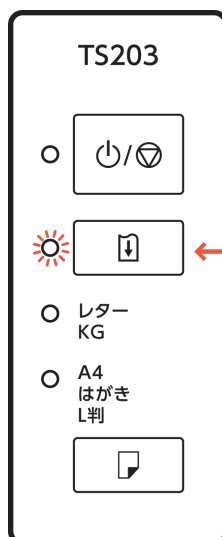
※ブラックとカラーを同時に交換した場合は

⑥のエラーが2回表示されますので、⑦の操作を2回行ってください。

⑧ノズルチェックチェックパターンが印刷されたら完了です。

※上記の操作後もインクランプの点滅は消えません。そのままご使用ください。

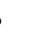
TS203 の使い方



①インクを交換してください。

②A4サイズの普通紙をセットしてください。

③リセットボタン  を長押しして、エラーランプ  が1回点滅したら離してください。

離すタイミングが遅れ、電源ランプ  が点滅している場合は点灯が変わるのを待ってから、もう一度やり直してください。

④エラーランプ  が連続13回もしくは16回点滅します。

⑤ **リセットボタン  を10秒程度長押ししてください。**



※ブラックとカラーを同時に交換した場合は

④のエラーが2回表示されますので、⑤の操作を2回行ってください。

⑥ノズルチェックチェックパターンが印刷されたら完了です。

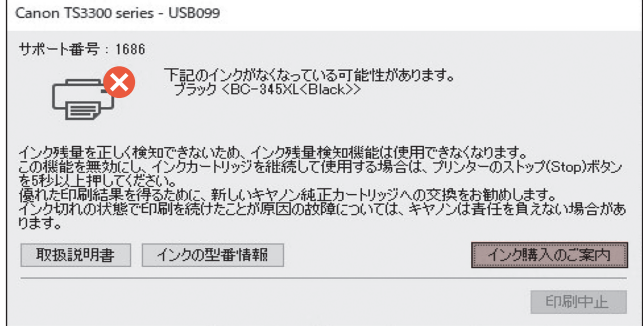
裏面をよくあるお問い合わせをご案内しております。ぜひご覧ください。

よくあるお問い合わせ

Q インクを交換しても、パソコンに「インクがなくなっている可能性があります」と表示されて印刷できません。

A インク交換後、取扱説明書の操作をされていない可能性があります。表面に記載の操作方法をご覧ください。操作をお願いします。

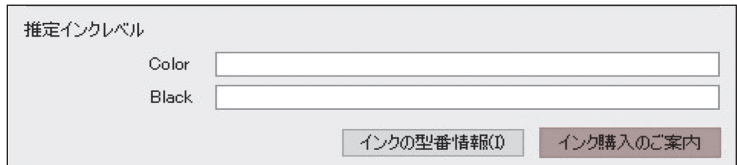
パソコンの表示



Q 取扱説明書通りに操作しましたが、パソコンのインク残量が満タンになりません。

A 本製品はインク残量表示非対応です。そのため取扱説明書の操作後、パソコンにインク残量は表示されなくなります。

パソコンの表示



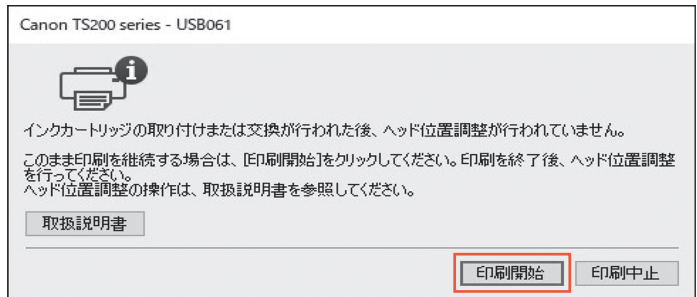
Q インク残量の表示が出ない場合はインク切れはどのように確認するのですか。

A インク交換のお知らせはできませんので、印刷物のカスレでご判断ください。

Q インク交換後、パソコンからの印刷が開始されません。

A 右記メッセージがパソコンに表示されている可能性があります。「印刷開始」を選択してください。

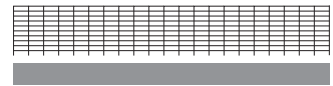
パソコンの表示



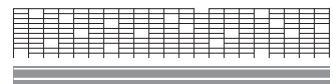
Q ノズルチェックパターンの確認方法を教えてください。

A ブラックを交換の場合は「BK」の印刷、カラーを交換の場合は「C」「M」「Y」をご確認ください。欠け・横すじがなく印刷できていれば正常です。詳しくは下記HPにてご確認ください。

《良い例》印刷OKです



《悪い例》



その他のお困りごとは弊社HPのお客さまサポートQ&Aにてご案内しております。インターネット もしくは携帯でQRコードを読み取ってご覧ください。

ジット お客様サポート



困ったらジットお客様相談室へ

0120-41-1630

受付時間／9:00～17:00(弊社指定の定休日を除く)