

BC-310/311 ジットリサイクルインクご使用方法

【重要】純正品とご使用方法が違います。
必ずインク交換前に説明書をお読みください。



読まないと
使えません

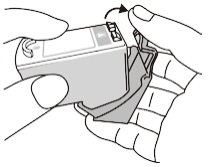
動画で操作方法を
わかりやすくご案内中

携帯でQRコードを
読み取って
ぜひご覧ください!

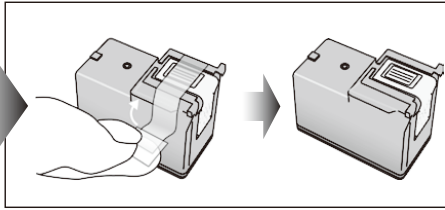


インクの取り付け方法

①キャップを取り外します。



②テープをはがします。



ヘッド部分

ヘッド部分に触れると
故障の原因になります。



さわらない



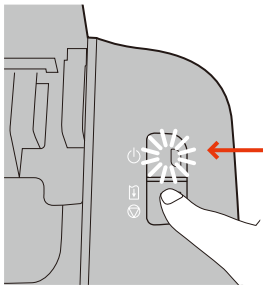
落とさない



ぶつけない

【注意】本製品はインク残量表示非対応のため説明書の操作後もインク残量は表示されません。
インク交換時期のお知らせは表示されませんので、印刷物のカスレでご判断ください。

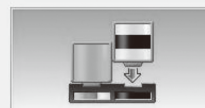
iP2700 の使い方



- ①インクを交換してください。
- ②A4サイズの普通紙をセットしてください。
- ③リセットボタンを押し続け、電源ランプが緑色に2回点滅した時に離してください。
- ④プリンターのエラーランプが**13回もしくは16回点滅**します。パソコンには「インクがなくなっている可能性があります」とメッセージが表示されます。

Canon iP2700 series (1 コピー) - USB094

パソコンの表示



下記のインクがなくなっている可能性があります。
ブラック
インク残量を正しく検知できないため、インク残量検知機能は使用できません。
この機能を無効にし、インクカートリッジを継続して使用する場合は、プリンターのリセット(RESET)ボタンを5秒以上押し続けてください。
復元した印刷結果を得るために、新しいキヤノン純正カートリッジへの交換をお勧めします。
インク切れの状態でも印刷を続けるとが原因の故障については、キヤノンは責任を負えない場合があります。

インクを購入する...

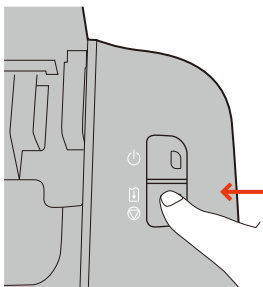
印刷中止

インクの型番情報

- ⑤ **リセットボタン**  を10秒程度長押ししてください。

ブラックとカラーを同時に交換した場合は

④のエラーが2回表示されますので、⑤の操作を2回行ってください。



- ⑥ノズルチェックパターンが印刷されたら完了です。

※こちらの操作完了後もインク残量は表示されません。



パソコンからの印刷が開始されない場合は
右記メッセージが表示されている
可能性があります。
「OK」を選択してください。

Canon iP2700 series (1 コピー) - USB094

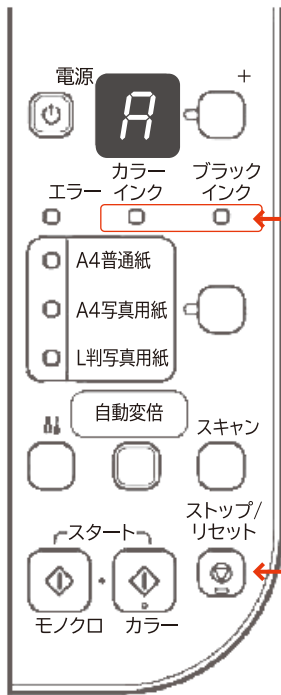
パソコンの表示




インクカートリッジの取り付けまたは交換が行われました。
その後の印刷で、野線がずれたり、意図した印刷結果を得られない場合は、プリンターの取扱説明書を参照してヘッド位置を調整してください。

OK

MP270/MP280 の使い方



- ①インクを交換してください。
- ②A4サイズの普通紙をセットしてください。
- ③メンテナンスボタン  を繰り返し押し **A** を表示してください。
- ④モノクロスタートボタンを押してください。
- ⑤ディスプレイに「E→1→3」もしくは「E→1→6」と表示されます。

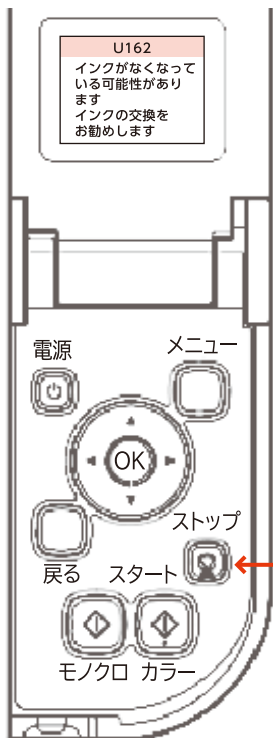
⑥ **ストップ/リセットボタン  を10秒程度長押ししてください。**

ブラックとカラーを同時に交換した場合は
⑤のエラーが2回表示されますので、⑥の操作を2回行ってください。

- ⑦ノズルチェックパターンが印刷されたら完了です。

※上記の操作後もインクランプの点滅は消えません。
そのままご使用ください。

MP480/MP490/MP493 の使い方



- ①インクを交換してください。
- ②A4サイズの普通紙をセットしてください。
- ③メニューボタンを押してください。
- ④「メンテナンス」を選択しOKボタンを押してください。
- ⑤「ノズルチェックパターン印刷」を選択しOKボタンを押してください。
- ⑥「はい」を選択しOKボタンを押してください。
- ⑦ディスプレイに以下のエラーの内いずれかが表示されます。

U162:インクがなくなっている可能性があります。

U163:インクがなくなりました。

⑧ **ストップボタン  を10秒程度長押ししてください。**

ブラックとカラーを同時に交換した場合は
⑦のエラーが2回表示されますので、⑧の操作を2回行ってください。

- ⑨ノズルチェックパターンが印刷されます。
- ⑩メッセージの内容を確認し、OKボタンを押してください。
- ⑪モニターに2つのパターン確認画面が表示されます。
- ⑫印刷されたノズルチェックパターンを確認し、パターンに近いほうを選択しOKボタンを押してください。

※こちらの操作完了後もインク残量は表示されません。

困ったらジットお客様相談室へ

☎0120-41-1630

受付時間/9:00~17:00
(弊社指定の定休日を除く)

Q&Aはこちら➡

